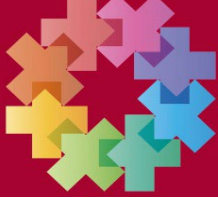


Pflege



## Wir brauchen Sie am Puls der Zeit...

### ... als Dozent\*in in der Pflege!

**Sie** sind eine erfahrene Pflegefachkraft und möchten auch andere für die Pflege begeistern?

**Sie** brennen für Ihren Beruf und wollen aktiv dazu beitragen, das Berufsbild positiv zu prägen, damit die Pflege endlich den Stellenwert bekommt, den sie verdient?

**Dann laden wir Sie herzlich ein**, mit uns gemeinsam als Pflege-Botschafter\*in unterwegs zu sein. Geben Sie Ihre Erfahrungen und Ihr Wissen weiter und schulen Sie Ihre Kolleg\*innen, damit sie den stetig steigenden Anforderungen kompetent, selbstbewusst und gelassen begegnen können!

**Als Bildungsspezialist in der Pflege** arbeiten wir tagtäglich auf verschiedenen Ebenen, um das Thema Pflege in den gesellschaftlichen Fokus zu rücken.

**Wir bilden aus und wir bilden weiter.** Wir beteiligen uns am gesellschaftlichen und politischen Diskurs und bringen unsere Erfahrungen und Expertise ein, um die Rahmenbedingungen für den Pflegeberuf zu verbessern und attraktiv zu gestalten.

**Wir sorgen dafür, dass aus der Theorie kompetente Praxis wird.**

**Helfen Sie uns dabei!**

Alle weiteren Informationen erhalten Sie direkt bei unseren Pflege-Schulungszentren:

#### **Pflege-Schulungszentrum Neumünster**

Gartenstraße 28

24534 Neumünster

Telefon: 04321 252904-10

E-Mail: [pflege-schulungszentrum-neumuenster@ibaf.de](mailto:pflege-schulungszentrum-neumuenster@ibaf.de)

#### **Pflege-Schulungszentrum Norderstedt**

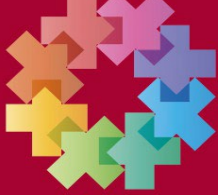
Rugenbarg 63a

22848 Norderstedt

Telefon: 040 6092733-0

E-Mail: [pflege-schulungszentrum-norderstedt@ibaf.de](mailto:pflege-schulungszentrum-norderstedt@ibaf.de)

Pflege



## **Pflege-Schulungszentrum Lübeck**

Walkmühlenweg 3

23560 Lübeck

Telefon: 0451 317011-0

E-Mail: [pflege-schulungszentrum-luebeck@ibaf.de](mailto:pflege-schulungszentrum-luebeck@ibaf.de)