

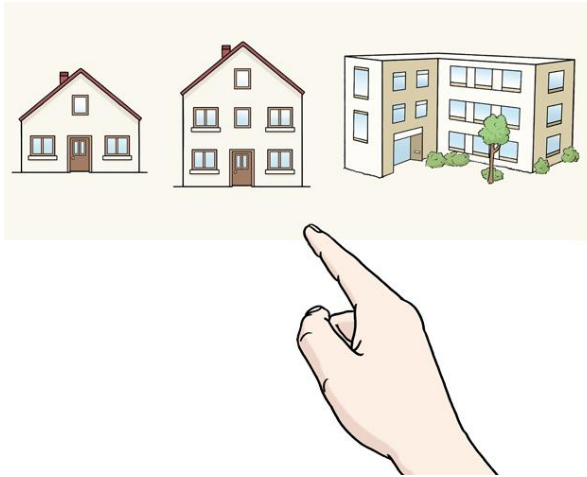
## **Die Europäische Akademie für Inklusion am Institut für berufliche Aus- und Fortbildung**

Die Europäische Akademie für Inklusion gibt es seit dem Jahr 2008.

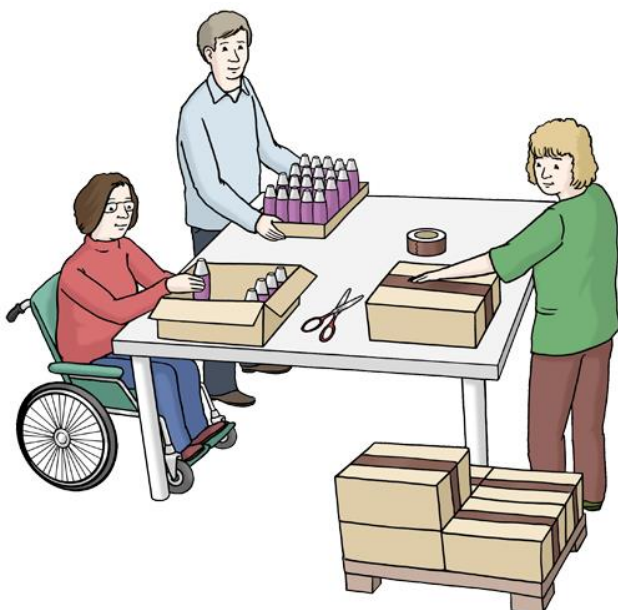
Die Europäische Akademie für Inklusion wurde vom  
Institut für berufliche Aus- und Fortbildung und von der  
Elly-Heuss-Knapp-Schule gegründet.

Die Europäische Akademie für Inklusion will Inklusion erreichen.

Inklusion bedeutet, dass alle Menschen zusammen wohnen können.



Inklusion bedeutet, dass alle Menschen zusammen arbeiten können.



Inklusion bedeutet, dass alle Menschen zusammen ihre Freizeit verbringen können.



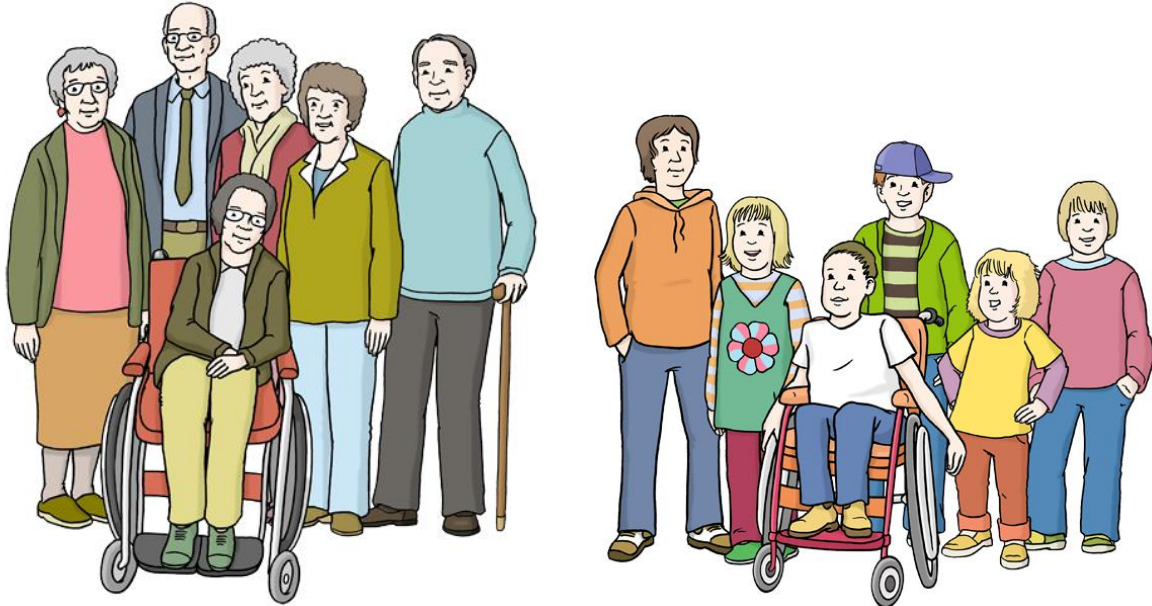
Der Gedanke der Europäischen Akademie für Inklusion lautet:  
Menschen dieser Welt.



## Alle Menschen sind verschieden

Es ist gut, dass alle Menschen verschieden sind:

Alte Menschen und junge Menschen.



Menschen mit Behinderung und Menschen ohne Behinderung.



Menschen, die aus einem anderen Land kommen.

Menschen, deren Eltern aus einem anderen Land kommen.



Menschen, die nur wenig Geld haben.



Die Europäische Akademie für Inklusion will Inklusion im Alltag **aller Menschen** in Schleswig-Holstein erreichen.



Dafür muss man herausfinden, wo die Menschen in Schleswig-Holstein noch nicht mitmachen können.

Illustrationen: © Lebenshilfe für Menschen mit geistiger Behinderung Bremen e.V., Illustrator Stefan Albers, Atelier Fleetinsel, 2013

Übertragung in Leichte Sprache: Diane Mönch, Kontakt: [Diane.Moench@gmx.de](mailto:Diane.Moench@gmx.de)  
Prüfung der Texte: Werkstätten Rendsburg-Fockbek